



*À votre service !  
Tot uw dienst !*

TABLIERS ET CHASUBLES • **STOCK** • SCHORTEN EN KAZUIFELS

**« Quand on se sent bien dans un vêtement, tout peut arriver.  
Un bon vêtement, c'est un passeport pour le bonheur. »  
[Yves Saint Laurent]**

**DUTRA** est un **confectionneur belge** spécialisé dans la **création** et la **production** de **vêtements professionnels** pour le secteur des soins de santé, de l'entretien, l'Horeca et l'industrie.

Avec plus de **60 ans d'expérience** et plus de **500 clients fidèles à DUTRA**, nous sommes une référence incontournable sur le marché belge.

**DUTRA** est certifié **ISO 9001:2015** et garantit ainsi une qualité de travail et de production tout au long de la chaîne.

Le personnel de **DUTRA** s'engage en équipe à exprimer sa passion, faire valoir ses compétences et progresser sans cesse :

- pour un développement de produits durables,
- en concertation avec ses fournisseurs et ses lieux de production,
- à travers une responsabilité sociale pour l'épanouissement de chacun,
- dans le souci du respect de notre planète.

**DUTRA** conçoit et produit **durables professionnels** pour la santé, la beauté, l'horeca et l'industrie.

Avec plus de **60 ans d'expérience** et une portefeuille de plus de **500 clients fidèles**, **DUTRA** est une référence incontournable sur le marché belge.

**DUTRA** est certifié **ISO 9001:2015**. Un bon système de gestion garantit la qualité et la satisfaction client.

Le personnel de **DUTRA** s'engage en équipe et avec passion : savoir et savoir-faire sont au cœur de notre métier. Nous évoluons et nous améliorons continuellement :

- pour développer des produits durables,
- en concertation avec nos fournisseurs et nos ateliers de production,
- guidés par notre responsabilité sociale,
- qui stimule et encourage nos employés pour notre planète.



BQA\_QMS019\_C\_2018688

Bienvenue dans le monde de DUTRA !  
Van harte welkom in de wereld van DUTRA !

Mireille Rousseaux-Nélis, general manager

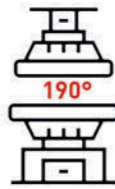


#### CHOIX DU TISSU : POUR LE PLAISIR DE TRAVAILLER EN DUTRA

Si qualité et fonctionnalité demeurent les maîtres-mots en matière de sélection de tissus chez DUTRA, nous avons choisi de mettre en avant l'ergonomie et le confort au travers de tissus soigneusement testés et sélectionnés pour votre bien-être au travail.

#### DRAAG MET PLEZIER DUTRA IN HET JUISTE MATERIAAL

De perfecte pasvorm in de juiste stof staan onafscheidelijk borg voor kwaliteit en functioneel draagcomfort. DUTRA keurt, kiest en test de stoffen die verwerkt zijn in haar kledinggamma.



#### COUTURES ET OURLETS PLATS GRÂCE À LA THERMOFIXATION

Cette finition propre à DUTRA garantit un vêtement impeccable, même après lavage.

#### PLATTE NADEN EN GLADDE ZOMEN DANKZIJ THERMOFIXATIE.

DUTRA's finishing touch garandeert een keurig uniform ook na het wassen.



#### ENTRETIEN INDUSTRIEL

Les vêtements de la marque DUTRA satisfont aux exigences de l'entretien industriel.

#### INDUSTRIEEL ONDERHOUD

De kleding van het merk DUTRA is geschikt voor industrieel wassen en tunneldrogen.



BQA\_QM5019\_C\_2018688

#### ISO 9001:2015

DUTRA s'inscrit dans la démarche ISO 9001:2015 qui garantit un management de qualité visant la satisfaction du client.

#### ISO 9001:2015

Een goed managementsysteem staat borg voor kwaliteit en klanttevredenheid.

DUTRA's organisatie implementeert de ISO-norm 9001.

## TABLE DES MATIÈRES • INHOUD

Tunique sans manches HIPHOP	6-7
Tabliers sans manches GECKO-BIS et GISLA	8-9
Chasubles RIMINI, ILONKA, MINI-TIGRA, POLKA	10-19
Tuniques hommes PYXIS et PYXIS-UNI	19&21
Polo WILBY	20
Tablier à bavette VALERY	22-23
Chaussures BEA EB SC, CALPE et EVA PLUS	24-25
Pick & Mix	26

Schort zonder mouwen HIPHOP	6-7
Schorten zonder mouwen GECKO-BIS en GISLA	8-9
Kazuijfels RIMINI, ILONKA, MINI-TIGRA, POLKA	10-19
Heren tunieken PYXIS et PYXIS-UNI	19&21
Polo WILBY	20
Bavetschort VALERY	22-23
Schoenen BEA EB SC, CALPE et EVA PLUS	24-25
Pick & Mix	26



<p><b>HIPHOP</b> 65/35 PES/CO 190g/m<sup>2</sup> L 75cm CHINÉ TURQUOISE / TEAL ES - 3EL</p>			<p><b>HIPHOP</b> 65/35 PES/CO 210g/m<sup>2</sup> L 75cm HIBISCUS / BLACK ES - 3EL</p>
---	--	--	---



Avec poche poitrine  
Met borstzak

**GECKO-BIS**  
65/35 PES/CO  
210g/m<sup>2</sup>  
L 90cm  
**ANIS / BOUNTY NAVY**  
ES - 3EL



Sans poche poitrine  
Zonder borstzak



**GISLA**  
TENCEL  
50/50 CLY/PES  
190g/m<sup>2</sup>  
L 90cm  
**MAGIC AZUR / GRIFFIN**  
ES - 3EL



Poche kangourou  
Kangoeroezak



Taille réglable sur 3 positions  
Regelbare taille dankzij 3 drukknopen

**RIMINI**  
65/35 PES/CO  
210g/m<sup>2</sup>  
L 82cm  
SKY BLUE / MOLE GREY  
ES/S - M/L - EL/2EL

**RIMINI**  
65/35 PES/CO  
210g/m<sup>2</sup>  
L 82cm  
MOLE GREY / SKY BLUE  
ES/S - M/L - EL/2EL



Lichettes à nouer  
Knooplinten

<p><b>ILONKA</b> 65/35 PES/CO 210g/m<sup>2</sup> L 73cm <b>ORCHIDÉE / DARK PURPLE</b> ES/S - M/L - EL/2EL</p>					<p><b>ILONKA</b> 65/35 PES/CO 210g/m<sup>2</sup> L 73cm <b>TAN / GUESS BROWN</b> ES/S - M/L - EL/2EL</p>
---	--	--	--	--	--

# JEANS



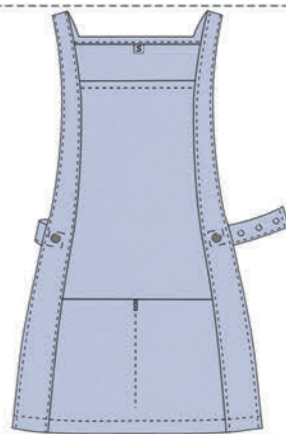
**MINI-TIGRA**  
 65/35 PES/CO  
 190g/m<sup>2</sup>  
 L 73cm  
 CHINÉ PETROL  
 ES/S - M/L - EL/2EL



**MINI-TIGRA**  
 65/35 PES/CO  
 215g/m<sup>2</sup>  
 L 73cm  
 JEANS DARK BLUE  
 ES/S - M/L - EL/2EL



**MINI-TIGRA**  
 65/35 PES/CO  
 190g/m<sup>2</sup>  
 L 73cm  
 CHINÉ SKY BLUE  
 ES/S - M/L - EL/2EL



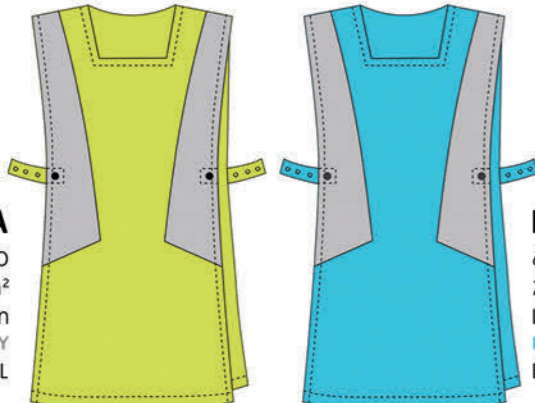




**POLKA**

65/35 PES/CO  
210g/m<sup>2</sup>  
L 83cm

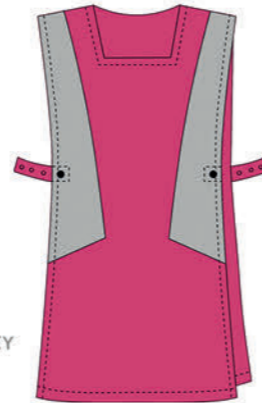
ANIS / VIRTUAL GREY  
ES/S - M/L - EL/2EL



**POLKA**

65/35 PES/CO  
210g/m<sup>2</sup>  
L 83cm

MAGIC AZUR / VIRTUAL GREY  
ES/S - M/L - EL/2EL



**POLKA**

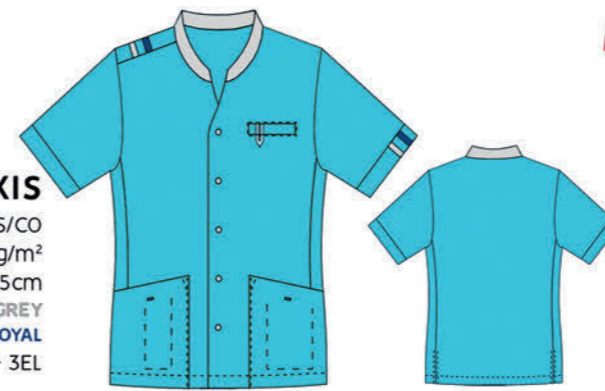
65/35 PES/CO  
210g/m<sup>2</sup>  
L 83cm

SHOCKING PINK / VIRTUAL GREY  
ES/S - M/L - EL/2EL

**PYXIS**

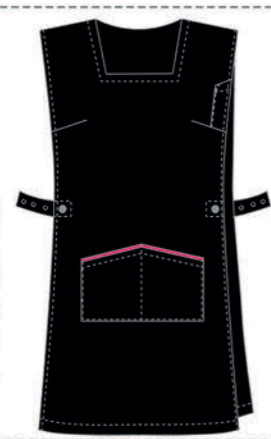
65/35 PES/CO  
210g/m<sup>2</sup>  
L 75cm

MAGIC AZUR / PALE GREY  
BUGATTI ROYAL  
ES - 3EL

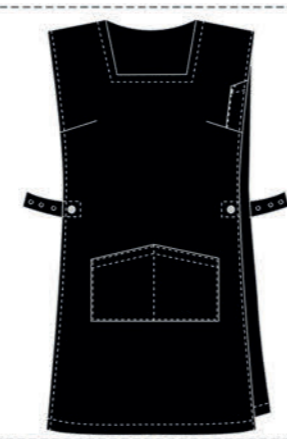




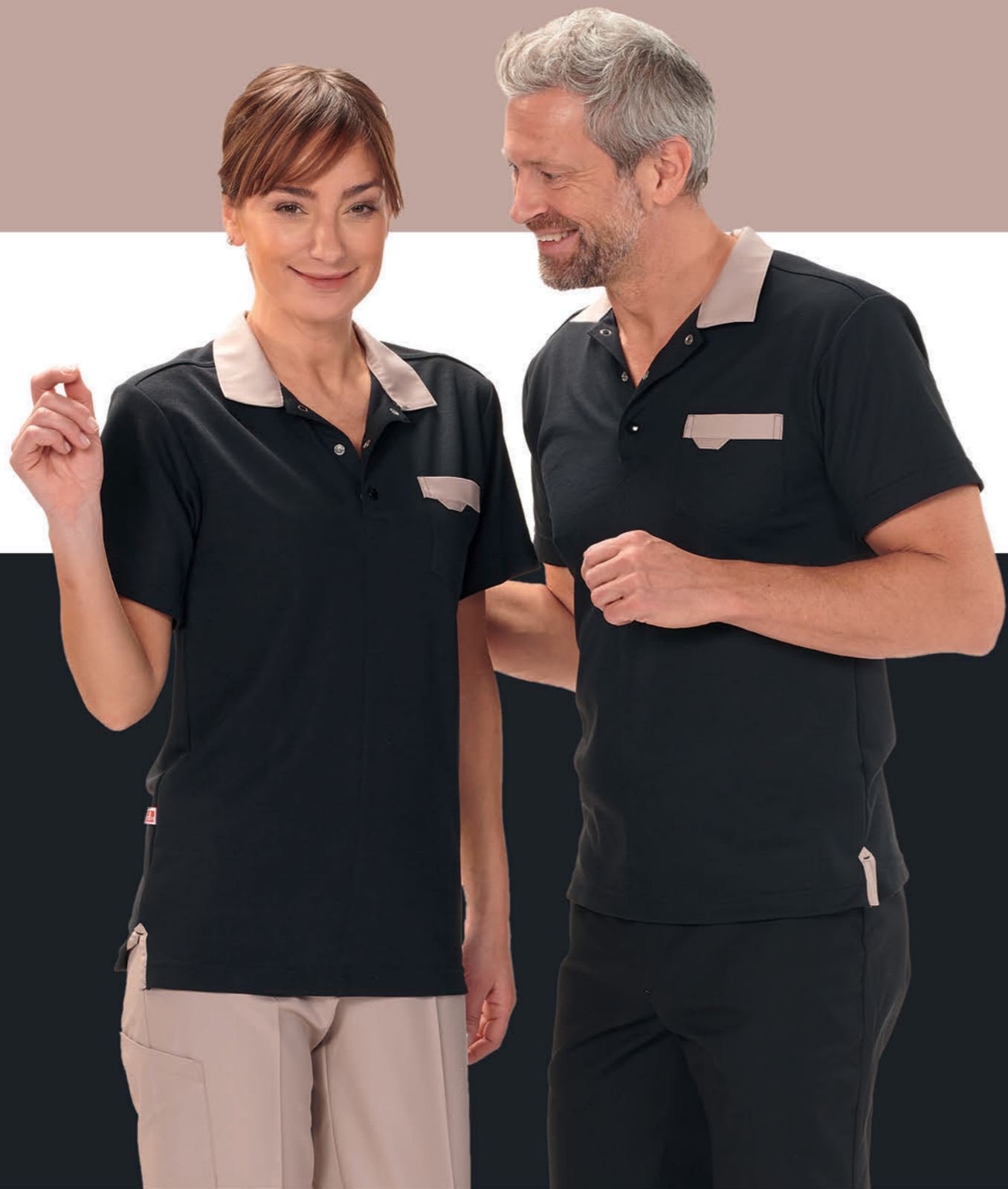
Petite poche bic  
Biczakje



**TESSA-BIS**  
65/35 PES/CO  
210g/m<sup>2</sup>  
L 83cm  
**BLACK / SHOCKING PINK**  
ES/S - M/L - EL/2EL



**TESSA**  
65/35 PES/CO  
210g/m<sup>2</sup>  
L 83cm  
**BLACK**  
ES/S - M/L - EL/2EL



**WILBY**  
 Lightweight Cotton Club  
 55/45 CO/PES Natura®  
 160g/m²  
**BLACK/BEIGE**  
 ES - 3EL



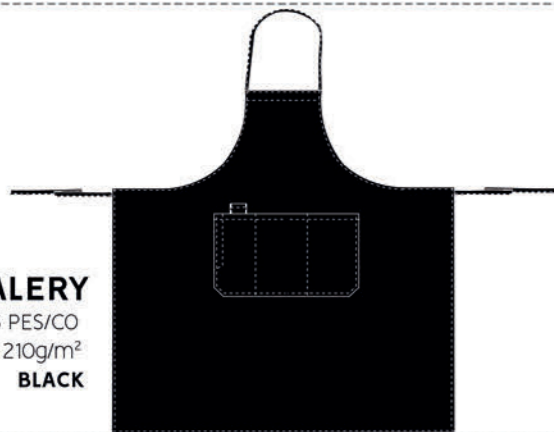
**PYXIS-UNI**  
 COOLTEX  
 50/50 CO/PES  
 210g/m²  
**BLACK**  
 ES - 3EL



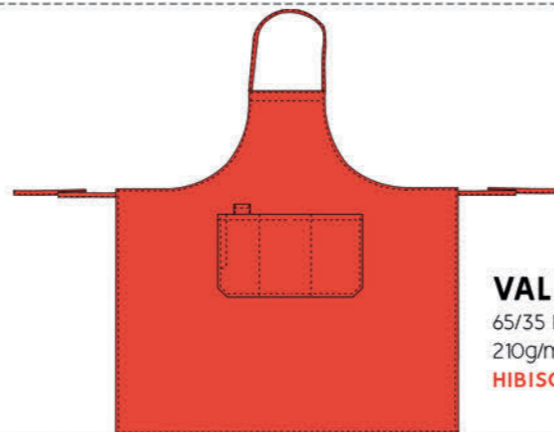
JEANS



**VALERY**  
65/35 PES/CO  
210g/m<sup>2</sup>  
BLACK



**VALERY**  
65/35 PES/CO  
210g/m<sup>2</sup>  
HIBISCUS



**VALERY**  
65/35 PES/CO  
215g/m<sup>2</sup>  
JEANS DARK BLUE





**BEA-EB SC**  
35 - 47



-  ANTI-SLIP
-  REINFORCED TIP
-  ANTISTATIC
-  LIGHT & COMFORTABLE
-  SHOCK ABSORPTION
-  MADE IN SPAIN

Semelle de propreté intérieure en mousse de polyuréthane avec traitement antibactérien au charbon actif.

Binnenzool in antibacteriële PU-Schuim op basis van actieve koolstof.



**CALPE**  
35 - 46



-  ANTI-SLIP
-  LIGHT & COMFORTABLE
-  MADE IN SPAIN

**EVA PLUS**  
35 - 46



-  ANTI-SLIP
-  LIGHT & COMFORTABLE
-  MADE IN SPAIN

**DUTRA**  
Wear it, ♥ it!  
**PICK & MIX**

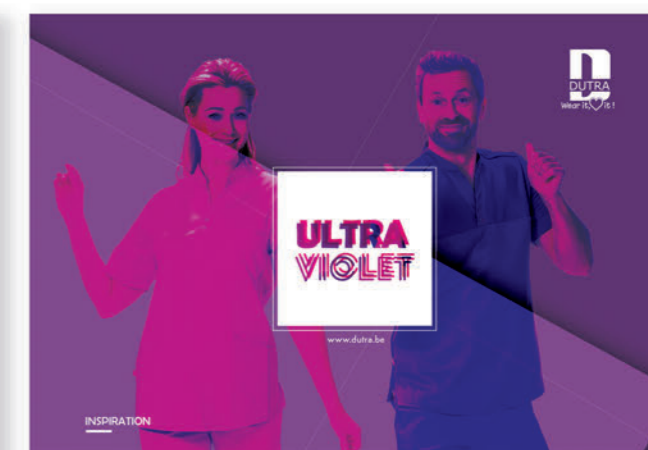


**CHOISISSEZ ET COMBINEZ VOUS-MEME VOS COLORIS**  
PRODUCTION À PARTIR DE 25 PIÈCES


**KIES EN COMBINEER VRIJ JE EIGEN KLEUREN**  
PRODUCTIE VANAF 25 STUKS/ARTIKEL

DÉCOUVREZ AUSSI ...


ONTDEK OOK ...





 Avenue Sabin 4 • B-1300 Wavre

 [info@dutra.be](mailto:info@dutra.be)

 T +32 (0)2 686 15 25  
F +32 (0)2 687 67 63

 [www.dutra.be](http://www.dutra.be)